



21

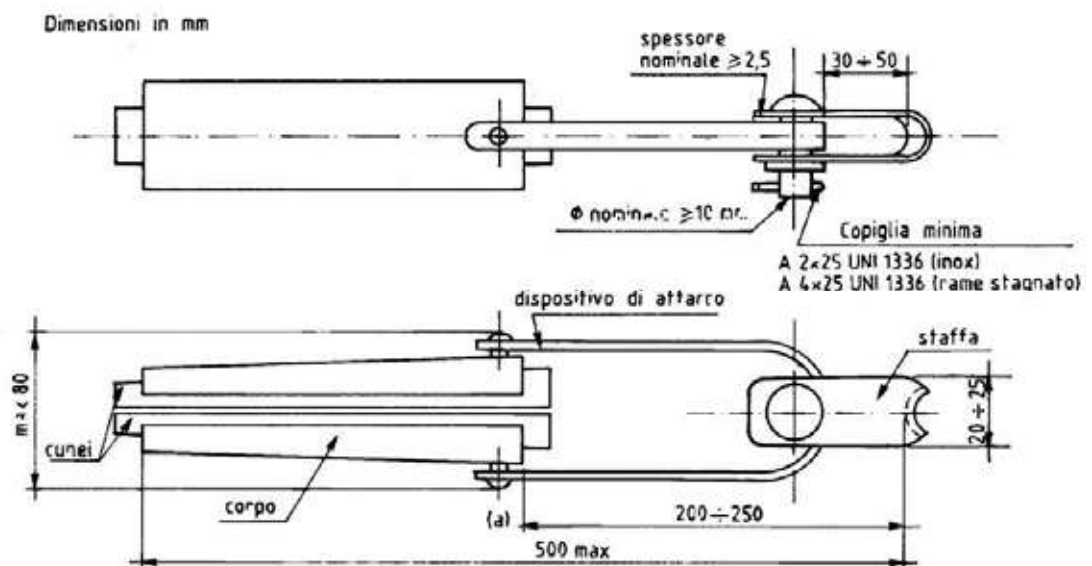
ACCESSORI PER
LINEE AEREE BT

SERIE ARE4RX*/4

MORSA DI AMARRO PER CAVI BT AUTOPORTANTI IN RAME

NOCM0020/0**CARATTERISTICHE TECNICHE:**

- Materiale: corpo, staffe, perni e copiglia: Acciaio inossidabile; cunei: Materiale isolante
- Carico di rottura a trazione R = 1800 kg
- Carico di tenuta allo scorrimento RS = 1300 kg
- Marcatura su ciascun esemplare si riporta la sigla del costruttore, la designazione ENEL e l'anno di fabbricazione;
- Specifica tecnica ENEL DM 6010

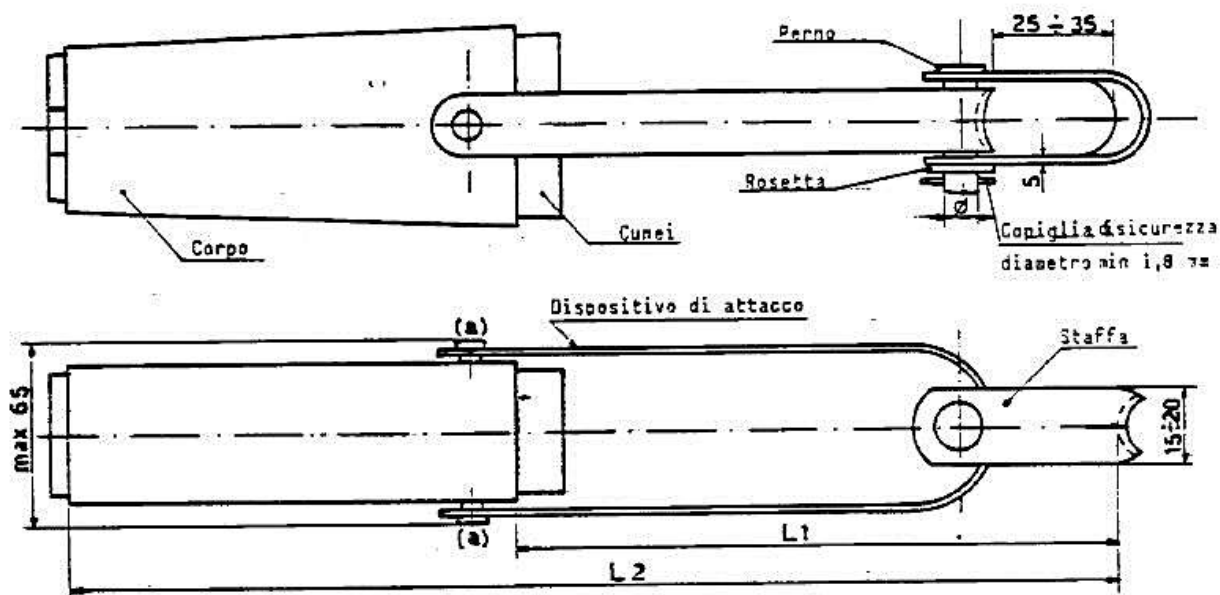


MORSA DI AMARRO PER CAVI BT AUTOPORTANTI IN RAME NOCM0021/0



CARATTERISTICHE TECNICHE:

- Materiale: corpo, staffe, perni e copiglia: Acciaio inossidabile; cunei: Materiale isolante
- Carico di rottura a trazione $R = 1270$ daN
- Carico di tenuta allo scorrimento: Cavo Cu 4×10 mm², RS = 980 daN; cavo Al 4×16 mm², RS = 900 daN
- Marcatura su ciascun esemplare si riporta la sigla del costruttore, la designazione ENEL e l'anno di fabbricazione;
- Specifica tecnica ENEL DM 6020/2

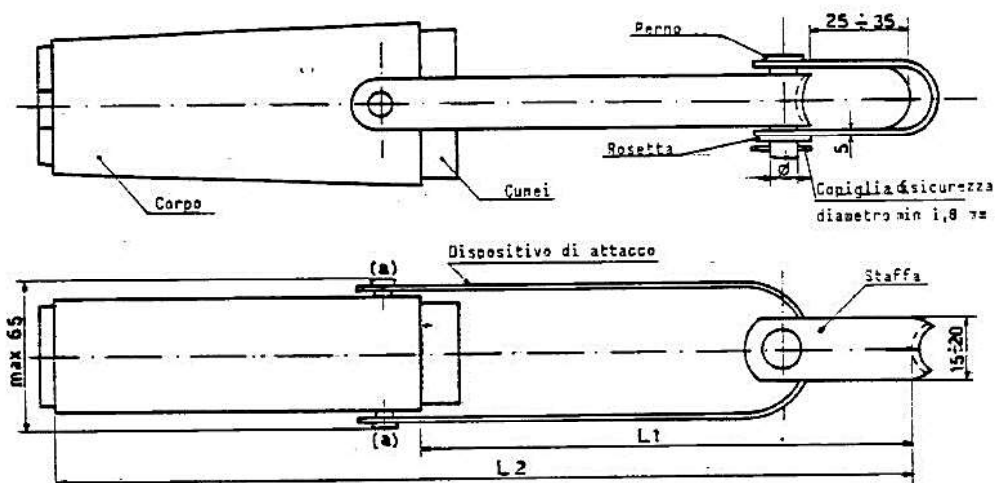


MORSA DI AMARRO PER CAVI BT AUTOPORTANTI IN RAME NOCM0024/0



CARATTERISTICHE TECNICHE:

- Materiale corpo, staffe, perni e copiglia: Acciaio inossidabile; cunei: Materiale isolante
- Carico di rottura a trazione $R = 635$ daN
- Carico di tenuta allo scorrimento cavo Cu 2x10 mm², RS = 490 daN e cavo Al 2x16 mm² RS = 450 daN
- Marcatura su ciascun esemplare si riporta la sigla del costruttore, la designazione ENEL e l'anno di fabbricazione;
- Specifica tecnica ENEL DM 6020/1

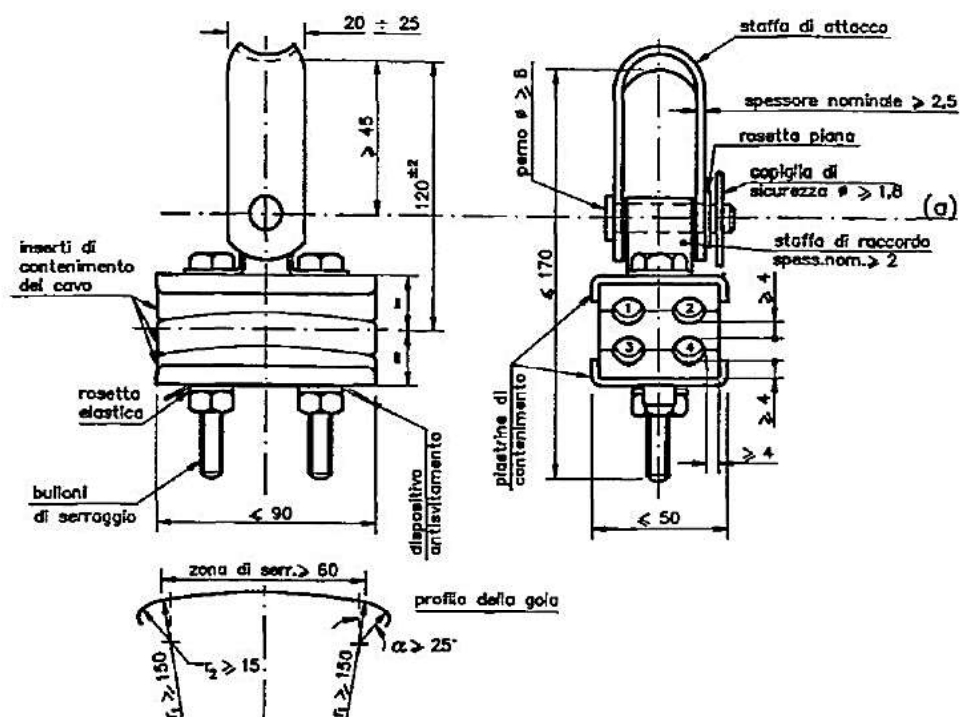


MORSA DI SOSPENSIONE PER CAVI BT AUTOPORTANTI IN RAME NOCM0022/0



CARATTERISTICHE TECNICHE:

- Materiale: corpo, staffe, perni, rosette, copiglia, dispositivo antisvitamento e bulloni di serraggio: Acciaio inossidabile; inserti di contenimento: Materiale isolante
- Carico di rottura a trazione $R = 900$ daN
- Carico di tenuta allo scorrimento $RS = 300$ daN (in entrambe le tipologie e formazioni di cavo), preliminarmente tesati ad un tiro di 100 daN
- Marcatura su ciascun esemplare si riporta la sigla del costruttore, la designazione ENEL e l'anno di fabbricazione;
- Specifica tecnica ENEL DM 6040
- Campo di impiego: retrifilo ed angoli di deviazione dalla linea $\leq 30^\circ$



SERIE CNT/PRF-2

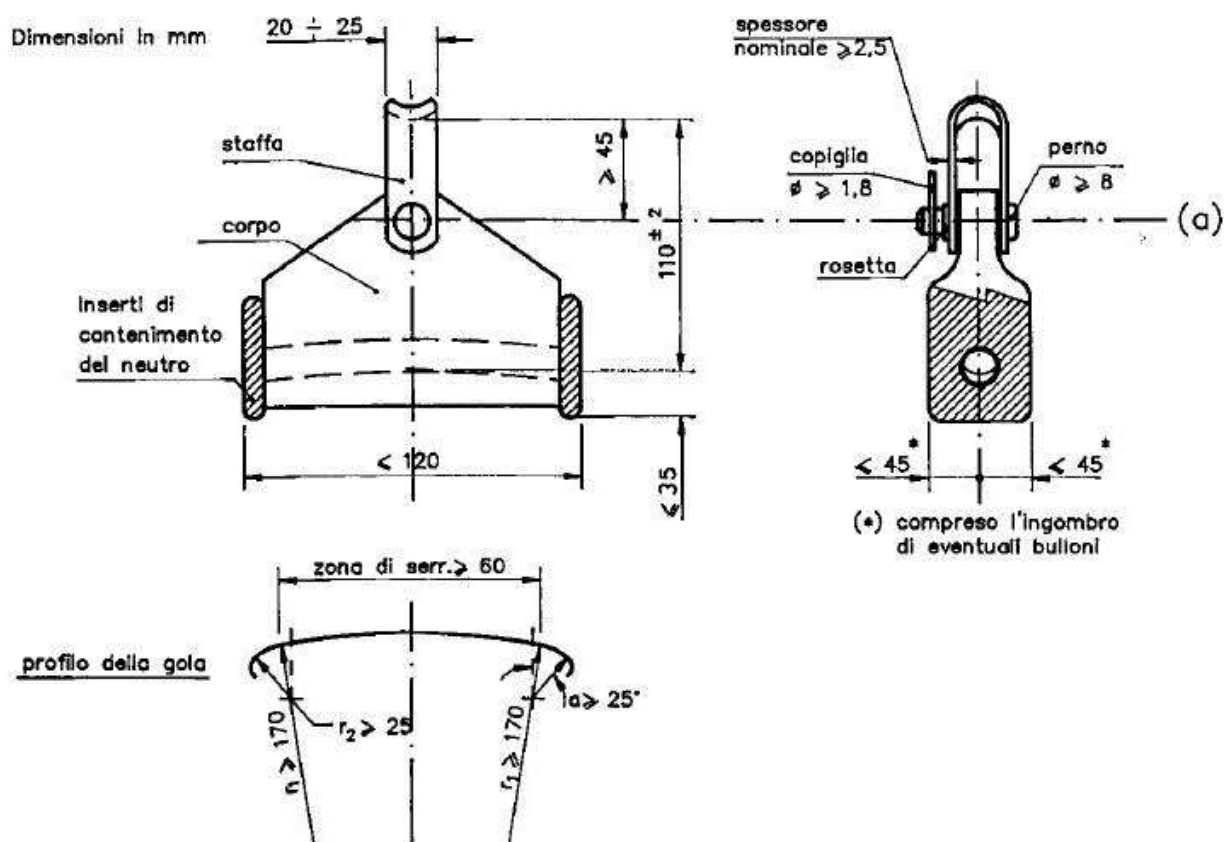
MORSA DI SOSPENSIONE PER CAVI BT AUTOPORTANTI IN ALLUMINIO

NOCM0023/0



CARATTERISTICHE TECNICHE:

- Materiale: corpo, staffe, perni, rosette, copiglia, dispositivo antisvitamento e bulloni di serraggio: Acciaio inossidabile; Inserti di contenimento: Materiale isolante
- Carico di rottura a trazione $R = 12 \text{ kN}$
- Carico di tenuta allo scorrimento $RS = 4 \text{ kN}$
- Marcatura su ciascun esemplare si riporta la sigla del costruttore, la designazione ENEL e l'anno di fabbricazione;
- Specifica tecnica ENEL DM 6030
- Campo di impiego Rettifilo ed angoli di deviazione dalla linea $\leq 30^\circ$

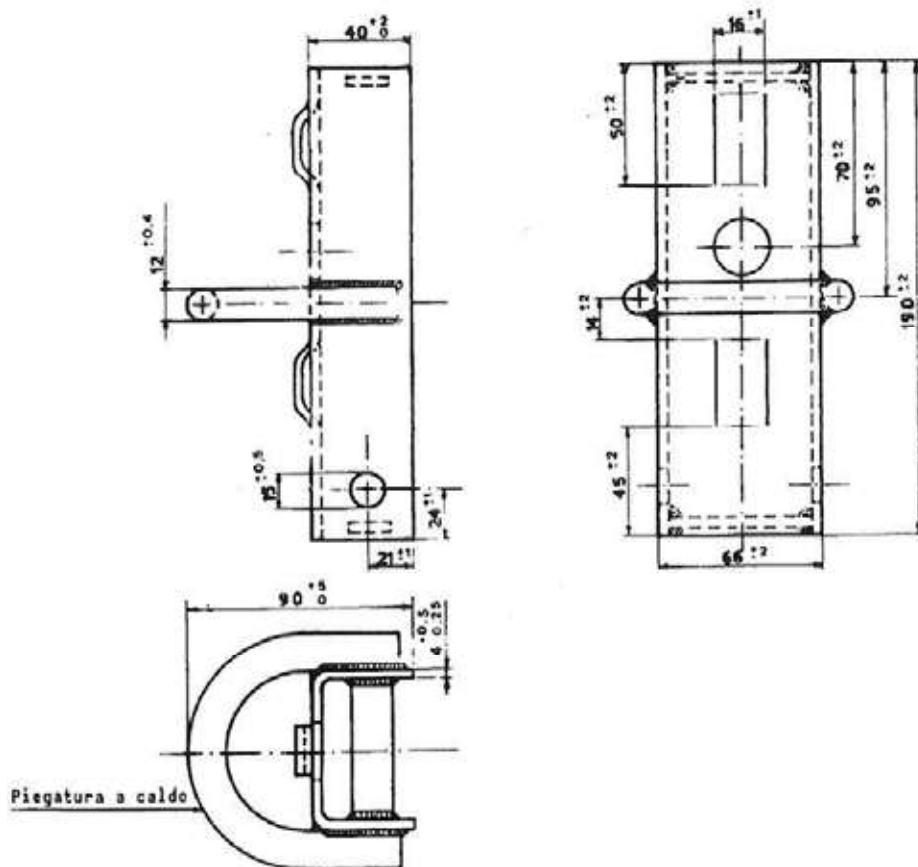


SUPPORTO DI AMARRO PER LINEE AEREE IN CAVO AUTOPORTANTE NOCM0025



CARATTERISTICHE TECNICHE:

- Materiale S235JR UNI EN 10025
- Carico di resistenza delle saldature 2000 kgf con angolo di inclinazione pari a 15°
- Marcatura NT yy
- Specifica tecnica ENEL DS 3210
- Campo di impiego: linea aerea con cavo autoportante
- Zincatura a caldo secondo CEI 7-6



SUPPORTO DI SOSPENSIONE PER LINEE AEREE IN CAVO AUTOPORTANTE

NOCM0026

**CARATTERISTICHE TECNICHE:**

- Materiale S235JR UNI EN 10025
- Carico di resistenza delle saldature 1000 kgf
- Marcatura NT yy
- Specifica tecnica ENEL DS 3200
- Campo di impiego: Linea aerea con cavo autoportante
- Zincatura a caldo secondo CEI 7-6

