



16

**CANALETTE
PROTEGGICAVO
IN VETRORESINA**

SERIE CV/05-10

CANALETTA "OMEGA" IN VETRORESINA PER PROTEZIONE CAVI



Varianti

SERIE

CODICE

DIMENSIONI

LUNGHEZZA	a	b	h	R	S. min
3000	56	42	56	26	3
3000	100	88	100	50	3,5

CARATTERISTICHE TECNICHE:

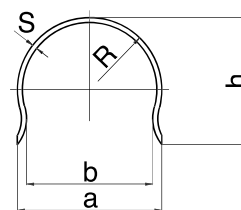
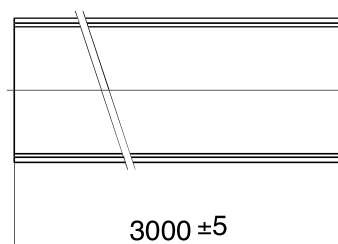
- Resina poliestere rinforzata con fibra di vetro (Vetroresina) di colore Grigio Ral 7001.
- Resistenza alla fiamma, secondo Prescrizioni ASTM D-635: < 240 secondi.
- Grado di protezione all'urto IK 10 secondo CEI EN 62262.
- Riferimento a Specifica Tecnica Enel: Tab. DS 4237 Nazionale

CARATTERISTICHE DEL MANUFATTO:

- La canalina è costituita da vetroresina ottenuta con il procedimento della poltrusione.
- Le caratteristiche del materiale utilizzato, la tecnica di produzione e la sua forma ad "Omega", gli conferiscono elevate prestazioni di resistenza alla compressione, elevato isolamento elettrico e resistenza alla corrosione.
- La canalina viene generalmente impiegata come protezione dei cavi elettrici BT e MT, e viene installata mediante staffe in acciaio per l'utilizzo a pareti. A richiesta può essere fornita con asolatura per l'installazione con nastro in acciaio.

ACCESSORI PER INSTALLAZIONE A PARETE:

- T6P00001 - Staffe Omega 50.
- T6P00003 - Staffe Omega 100.



SERIE CV/Q50-200 - SERIE CV/R70-175

CANALETTA PROTEGGICAVO IN VETRORESINA



Varianti

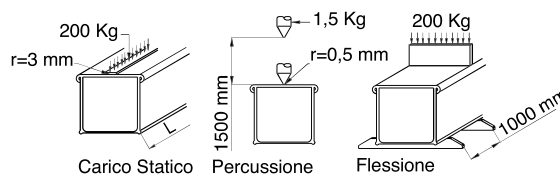
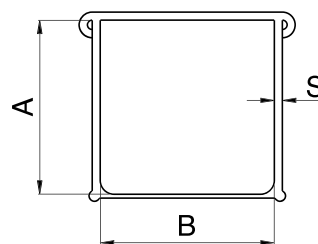
SERIE	DIMENSIONI (mm)						
	Altezza (A)	Larghez. (B)	Codice Tipo A	spez.	Codice Tipo B	S. min	Larghez.
CV/Q 50x50	50	50	TOP00050	2,5	TOP00052	3,0	2000
CV/Q 80x80	80	80	TOP00051	2,5	TOP00053	3,0	2000
CV/Q 120x120	120	120	TOP00054	2,5	TOP00055	3,0	2000
CV/Q 140x140	140	140	TOP00056	2,5	TOP00057	3,0	2000
CV/Q 175x175	175	175	TOP00062	2,5	-	-	2000
CV/Q 200x200	200	200	NOPO0014	2,5	NOPO0013	3,0	2000
CV/R 70x140	70	140	TOP00060	2,5	TOP00061	3,0	2000
CV/R 70x175	70	175	TOP00064	2,5	-	-	2000
CV/R 100x140	100	140	TOP00058	2,5	TOP00059	3,0	2000
CV/R 120x175	120	175	TOP00063	2,5	-	-	2000

CARATTERISTICHE TECNICHE:

- Resina poliestere rinforzata con fibra di vetro (Vetroresina) di qualsiasi colore, il colore standard è Grigio Ral 7035.
- Resistenza alla fiamma, secondo Prescrizioni ASTM D-635: < 480 secondi.

CARATTERISTICHE DEL MANUFATTO:

- La canalina è costituita da una base di 2 metri ed un coperchio di 2 metri, realizzati in vetroresina con il procedimento della poltrusione.
- Le caratteristiche del materiale utilizzato, la tecnica di produzione e la sua forma, gli conferiscono elevate caratteristiche meccaniche, elevato isolamento elettrico, assenza di messa a terra, resistenza agli agenti chimici ed atmosferici, assenza di manutenzione, economicità, leggerezza, disegno moderno e funzionale e superfici lisce ed uniformi.
- La struttura della canalina NTET consente larghe possibilità di impiego sia sotto suolo che in superficie, su pareti, viadotti e strutture edilizie. Le canaline possono essere unite fra di loro mediante gli appositi elementi di giunzione.
- Certificazioni e Specifiche Tecniche di riferimento: Le canaline NTET sono state omologate dalle Ferrovie dello Stato S.p.A. e dalla Telecom Italia S.p.A. e sono conformi sia alle Specifiche Tecniche FS per impianti ferroviari n° TT 517, IS 213 e IS/TT 222 (per interni), che al Capitolato Tecnico Telecom Italia per impianti di telecomunicazione n° 1398, sono inoltre utilizzate dalle più importanti imprese di installazioni.



ACCESSORI PER INSTALLAZIONE A PARETE:

- Elementi di giunzione tra le canaline.

SERIE CV/H80 X 100-300 CV/H80 X 100-300

CANALETTA PORTACAVI CHIUSA/ASOLATA AD USO PASSERELLA POLIFUNZIONALE



Varianti

SERIE	DIMENSIONI (mm)								
	GRANDEZZA NOMINALE (A)	DIMENSIONE UTILE		DIMENSIONE D'INGOMBRO			SUPERFICIE		NOTE
		(w)	(h)	(L)	(H)	(W)	TOTALE	UTILE	
CANALI									
SB100	100	100	80	2000	95	110	8000	4000	fondo chiuso
SB200	200	200	80	2000	95	210	16000	8000	fondo chiuso
SB300	300	300	80	2000	95	310	24000	12000	fondo chiuso
SBH100	100	100	80	2000	95	110	8000	4000	fondo asolato
SBH200	200	200	80	2000	95	210	16000	8000	fondo asolato
SBH300	300	300	80	2000	95	310	24000	12000	fondo asolato
COPERCHI									
CSB100	100	-	-	2000	18	110	-	-	-
CSB200	200	-	-	2000	18	210	-	-	-
CSB300	300	-	-	2000	18	310	-	-	-

CARATTERISTICHE TECNICHE:

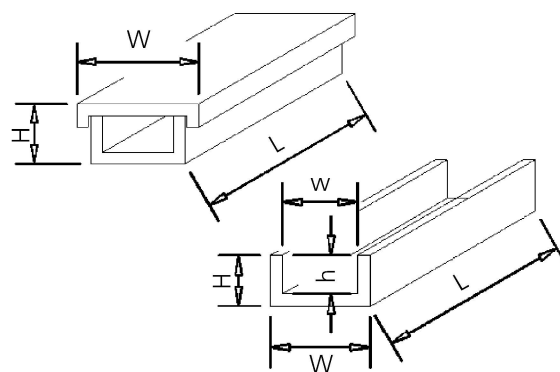
- Vetoresina, senza alogeni, conformi a CEI 23-32 e CEI 23-37 per autoestinguenza e tossicità, di colore Grigio RAL 7035.
- Grado di protezione IP 40D e resistenza all'urto di 6 J secondo norma CEI 23-32.

CARATTERISTICHE DEL MANUFATTO:

- La canalina è costituita da una barra da 2 metri con fondo preasolato per agevolare le operazioni di eventuali montaggi, un coperchio da 2 metri e da una serie di accessori sottocitati. Con questi pochi elementi, è possibile costruire un cavidotto portacavi semplice a parete ed a soffitto od un cavidotto portacavi e portapparecchi sospeso, completo di deviazioni orizzontali o verticali, derivazioni ecc. I profili realizzati mediante poltrusione gli conferiscono: leggerezza, ottima resistenza alla corrosione, buone caratteristiche dielettriche, buone caratteristiche meccaniche ottimizzate grazie alla struttura anisotropa ed una buona resistenza all'urto, alla fatica ed alla stabilità termica dai - 40 °C a + 110 °C.
- Certificazioni: La canalina portacavi ad uso passerella polifunzionale è marcata CE ed è stata classificata (riferita ai canali) secondo la Norma CEI 23-32 dall'Istituto Marchio Qualità - IMQ.

ACCESSORI PER INSTALLAZIONE A PARETE:

- Curve a 90° orizzontali, verticali interne e verticali esterne - Coperchi per curve a 90° orizzontali, verticali interne e verticali esterne - Curve orizzontali a 45° - Coperchi per curve orizzontali a 45° - Riduzioni destre e sinistre - Coperchi per riduzioni destre e sinistre - Separatori - Deviazioni a T - Coperchi per deviazioni a T - Clip di fissaggio - Piastre di supporto apparecchiature - il tutto realizzato



in vetoresina. Giunti di costruzione deviazione piano orizzontale e verticale - Mensola a parete - Mensola a montante - Piastra a sospensione semplice e doppia - Montante a parete - Montante a sospensione semplice e doppio - Bulloni di fissaggio clip mensole - il tutto in acciaio inox.

SERIE CV/H110 X 200-400

CANALETTA PORTACAVI CHIUSA/ASOLATA AD USO PASSERELLA POLIFUNZIONALE



Varianti

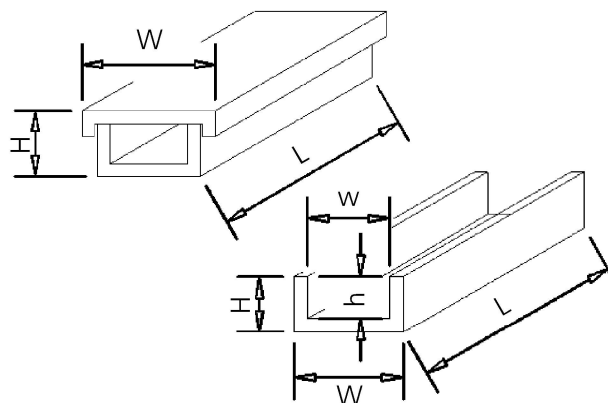
SERIE	DIMENSIONI (mm)									
	GRANDEZZA NOMINALE (A)	DIMENSIONE UTILE		DIMENSIONE D'INGOMBRO			SUPERFICIE		NOTE	
	(w)	(h)	(L)	(H)	(W)	TOTALE	UTILE			
CANALI										
HSB200	200	200	110	2000	125	210	22000	11000	fondo chiuso	
HSB300	300	300	110	2000	125	310	33000	16000	fondo chiuso	
HSB400	400	400	110	2000	125	410	42000	21000	fondo chiuso	
HSBH200	200	200	110	2000	125	210	22000	11000	fondo asolato	
HSBH300	300	300	110	2000	125	310	33000	16000	fondo asolato	
HSBH400	400	400	110	2000	125	410	42000	21000	fondo asolato	
COPERCHI										
CSB200	200	-	-	2000	18	220	-	-	-	
CSB300	300	-	-	2000	18	320	-	-	-	
CSB400	400	-	-	2000	18	420	-	-	-	

CARATTERISTICHE TECNICHE:

- Vetoresina, senza alogeni, conformi a CEI 23-32 e CEI 23-37 per autoestinguenza e tossicità, di colore Grigio RAL 7035.
- Grado di protezione IP 40D e resistenza all'urto di 6 J secondo norma CEI 23-32.

CARATTERISTICHE DEL MANUFATTO:

- La canalina è costituita da una barra da 2 metri di lunghezza con fondo chiuso o preasolato per agevolare le operazioni di eventuali montaggi, di un coperchio sempre da 2 metri e da una serie di accessori sottocitati. Con questi pochi elementi, è possibile costruire un cavidotto portacavi e portapparecchi sospeso, completo di deviazioni orizzontali o verticali, derivazioni ecc. I profili realizzati mediante poltrusione gli conferiscono: leggerezza, ottima resistenza alla corrosione, buone caratteristiche dielettriche, buone caratteristiche meccaniche ottimizzate grazie alla struttura anisotropa ed una buona resistenza all'urto, alla fatica ed alla stabilità termica dai - 40 °C a + 110 °C.
- Certificazioni: La canalina portacavi ad uso passerella polifunzionale è marcata CE ed è stata classificata (riferita ai canali) secondo la Norma CEI 23-32.



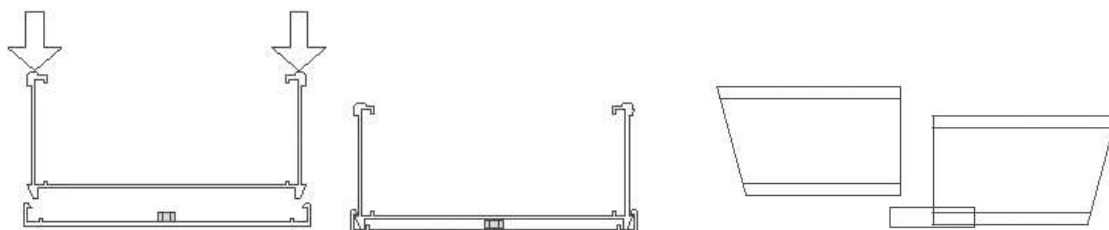
- Mensola a parete - Mensola a montante - Piastra a sospensione semplice e doppia - Montante a parete - Montante a sospensione semplice e doppio - Bulloni di fissaggio clip mensole - il tutto in acciaio inox.

ACCESSORI PER INSTALLAZIONE A PARETE:

- Curve a 90° orizzontali, verticali interne e verticali esterne - Coperchi per curve a 90° orizzontali, verticali interne e verticali esterne - Curve orizzontali a 45° - Coperchi per curve orizzontali a 45° - Riduzioni destre e sinistre - Coperchi per riduzioni destre e sinistre - Separatori - Deviazioni a T - Coperchi per deviazioni a T - Clip di fissaggio - Piastre di supporto apparecchiature - il tutto realizzato in vetoresina. Giunti di costruzione deviazione piano orizzontale e verticale

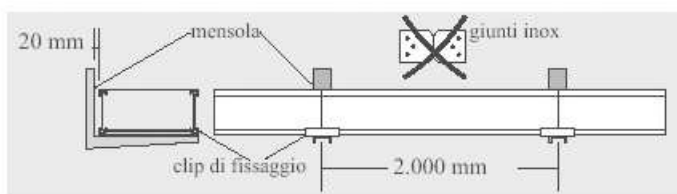
SERIE CV/H80 X 100-300 | SERIE CV/H110 X 200-400

INFORMAZIONI TECNICHE

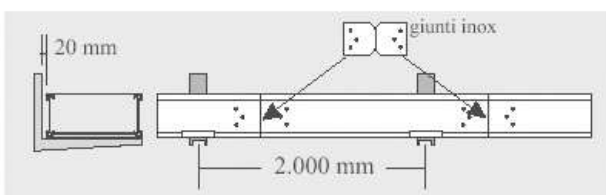


- Incastrare gli elementi contigui tramite la clip di fissaggio.

Clip di fissaggio.



- Esempio di montaggio a sospensione.



- Esempio di montaggio a sospensione.